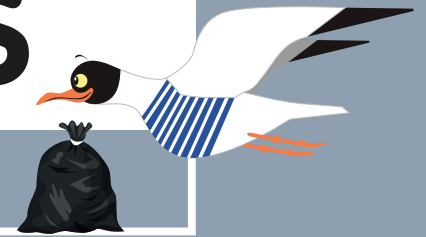


ORDURES MÉNAGÈRES



DÉPOTS AU SOL INTERDITS

**EN SACS
FERMÉS**



**OBJETS
EN PLASTIQUE**
Hors emballages



**DÉCHETS
SANITAIRES**
Mouchoirs usagés,
essuie-tout, couches...



**Verre et papier
à trier à part**



**AUTRES DÉCHETS
NON-RECYCLABLES**
Aliments périmés,
vaisselle cassée, mégots,
poussières...

