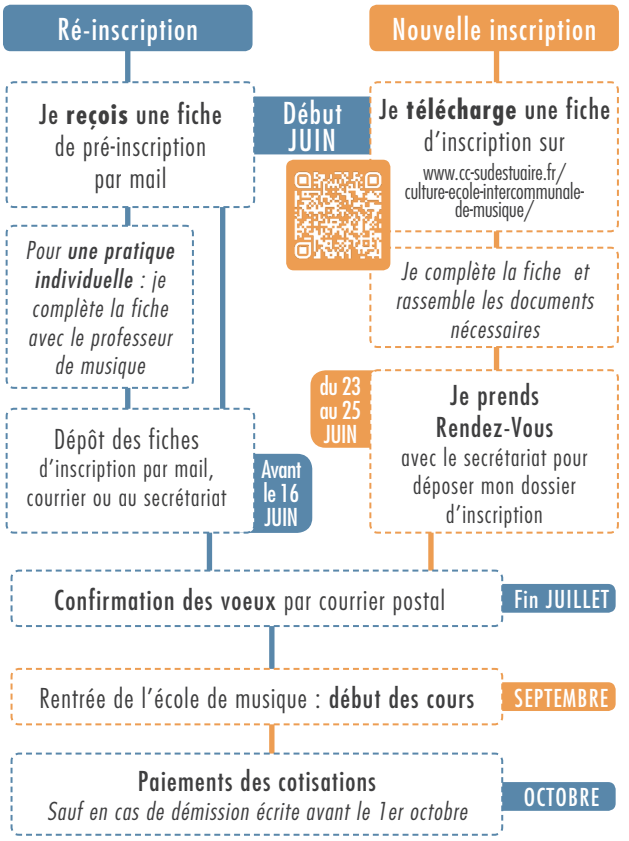




## INSCRIPTIONS



## CONTACTS



École Intercommunale de Musique  
135 avenue du Maréchal Joffre  
44250 Saint-Brevin-les-Pins

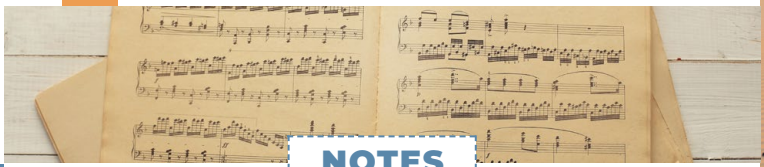
**02 40 27 39 82**

**edmusique@cc-sudestuaire.fr**

[www.cc-sudestuaire.fr/  
culture-ecole-intercommunale-de-musique/](http://www.cc-sudestuaire.fr/culture-ecole-intercommunale-de-musique/)

**facebook** "Ecole de Musique Sud Estuaire"

**You Tube** "Eim Sudestuaire"



## NOTES

Crédit photos : Montage recto : 123rf-Xavier Gallego / professeurs école de musique : Jean-Luc AUBIN / groupe concert : 123rf-Cookelma Orchestre : 123rf-Cathy Yeulet / Cours guitare : Freepik / Table mixage : freepik-wirestock / Fillette musiciennes : freepik-master1305 Enfants instruments : 123rf-Graham Oliver / Partitions : Freepik-Racool\_studio

# ÉCOLE intercommunale DE MUSIQUE



- Plaisir
- Persévérance
- Respect
- Ouverture d'esprit
- Innovation
- Coopération



Conception graphique : Service Communication CCSE • Ne pas jeter sur la voie publique

➡ Plus d'informations sur [www.cc-sudestuaire.fr/culture-ecole-intercommunale-de-musique/](http://www.cc-sudestuaire.fr/culture-ecole-intercommunale-de-musique/)



- Tarifs
- Fiche d'inscription
- Projet d'établissement
- Planning des cours





## EDITO

Photo : Jean-Luc AUBIN

**D**évelopper une politique forte en matière de loisirs, proposer des services accessibles à tous géographiquement et financièrement, ouvrir les apprentis musiciens à un choix très large d'instruments... Voici en quelques mots l'exigence qui nous guide et donne un sens à nos actions, notamment au sein de l'école intercommunale de musique.

Service de proximité, les cours sont répartis sur les 6 communes du territoire.

Au-delà des cours qu'elle dispense, l'école de musique est avant tout l'école de la vie et de la persévérance, un lieu à part, d'échanges et de rencontres passionnés. Autant de valeurs que nous partageons et défendons.

Yannick MOREZ  
Président de la Communauté  
de Communes Sud Estuaire



## AUDITIONS ET CONCERTS

Des auditions et concerts sont régulièrement organisés afin de **valoriser la pratique des élèves** et de **participer à l'animation culturelle du territoire**.



## PRATIQUES COLLECTIVES

Les pratiques collectives permettent de travailler un répertoire en vue de **se produire collectivement sur scène**.

### 🎤 Pour la voix

- ▷ Chœurs d'enfants
- ▷ Chœurs ados
- ▷ Chœur adulte mixte
- ▷ Chœur de femmes

### 🎵 Nos orchestres et ensembles

- ▷ Orchestres à vent
- ▷ Orchestres à cordes
- ▷ Big band
- ▷ Musique cubaine
- ▷ Ensemble de guitare, clarinette ou accordéons
- ▷ Groupes de musiques actuelles
- ▷ Batucada **NOUVEAUTÉ**
- ▷ Musique de chambre



## POUR LES PETITS

- ▷ Un cours d'éveil (grande section de maternelle)
- ▷ Le parcours découverte (cp au ce1) pour découvrir plusieurs instruments



## FORMATION INSTRUMENTALE

Accompagner au mieux chaque élève tout en permettant un accès facile à la musique, débordant sur un véritable plaisir de jouer. Accessible dès le CE1 à raison d'**un cours hebdomadaire de 20 à 30 minutes**.

### 🎸 Les cordes

Violon • Alto • Violoncelle • Contrebasse • Guitare

### 🎷 Les bois

Flûte traversière • Clarinette • Saxophone • Flûte irlandaise

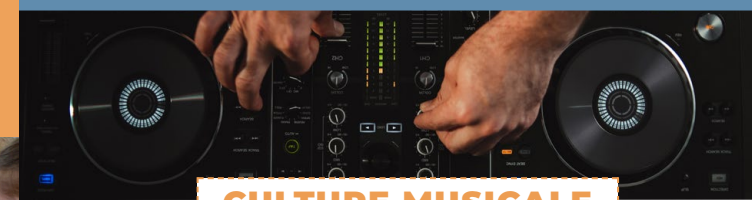
### 🎺 Les cuivres

Trompette • Cor • Trombone • Tuba

### 🎹 Les claviers

Accordéon diatonique • Piano

### 🥁 Batterie et percussions



## CULTURE MUSICALE

Il s'agit de cours permettant d'**acquérir des notions théoriques et culturelles**, dans le but d'être un musicien complet. Les cours proposés sont :

- ▷ Formation Musicale
- ▷ Atelier d'Improvisation
- ▷ Musiques Traditionnelles
- ▷ Musiques Amplifiées
- ▷ Arrangement
- ▷ Musiques Urbaines
- ▷ Musique Assistée par Ordinateur
- ▷ Ecriture de chansons **NOUVEAUTÉ**