

ÉCOLE intercommunale DE MUSIQUE



Plaisir

Coopération

Respect

Ouverture d'esprit

Innovation

Persévérance



LIBÈRE TES
SONS

EDITION 2024



!!

Développer une politique forte en matière de loisirs, proposer des services accessibles à tous géographiquement et financièrement, ouvrir les apprentis musiciens à un choix très large d'instruments... Voici en quelques mots l'exigence qui nous guide et donne un sens à nos actions, notamment au sein de l'école intercommunale de musique.

Service de proximité, les cours sont répartis sur les 6 communes du territoire.

Au-delà des cours qu'elle dispense, l'école de musique est avant tout l'école de la vie et de la persévérance, un lieu à part, d'échanges et de rencontres passionnés. Autant de valeurs que nous partageons et défendons.

!!



Des auditions et concerts sont régulièrement organisés afin de **valoriser la pratique des élèves** et de **participer à l'animation culturelle du territoire**.



PRATIQUES COLLECTIVES

Les pratiques collectives permettent de travailler un répertoire en vue de **se produire collectivement sur scène**.

Pour la voix

- ▶ Chœurs d'enfants
- ▶ Chœurs ados
- ▶ Chœur adultes mixte
- ▶ Chœur de femmes

Nos orchestres et ensembles

- ▶ Orchestres à vent
- ▶ Orchestres à cordes
- ▶ Big band
- ▶ Musique cubaine
- ▶ Ensemble de guitares, clarinettes ou accordéons
- ▶ Groupes de musiques actuelles
- ▶ Batucada
- ▶ Musique de chambre
- ▶ Musique irlandaise



POUR LES PETITS

- ▶ Cours d'éveil (grande section de maternelle)
- ▶ Parcours découverte (CP / CE1) pour découvrir plusieurs instruments



FORMATION INSTRUMENTALE

Accompagner au mieux chaque élève tout en permettant un accès facile à la musique, débordant sur un véritable plaisir de jouer. Accessible dès le CE1 à raison d'**un cours hebdomadaire de 20 à 30 minutes.**

Les cordes

Violon • Alto • Violoncelle • Contrebasse • Basse
Guitare • Guitare électrique

Les bois

Flûte traversière • Clarinette • Saxophone • Flûte
irlandaise • Bombarde

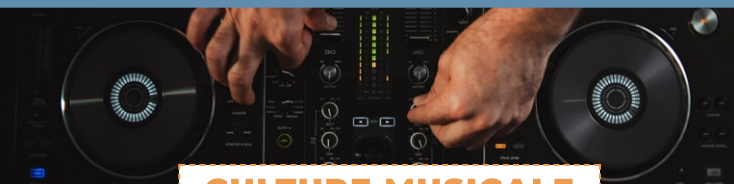
Les cuivres

Trompette • Cor • Trombone • Tuba

Les claviers

Accordéons • Piano

Batterie et percussions



CULTURE MUSICALE

Il s'agit de cours permettant d'**acquérir des notions théoriques et culturelles**, dans le but d'être un musicien complet. Les cours proposés sont :

- ▶ Formation Musicale
- ▶ Atelier d'improvisation
- ▶ Musiques Traditionnelles
- ▶ Musiques Amplifiées
- ▶ Musiques Urbaines
- ▶ Création de chansons
- ▶ Musique Assistée par Ordinateur



INSCRIPTIONS

J'ai déjà un compte Portail Familles pour la personne que je souhaite inscrire

▷ Je mets à jour les informations

Je n'ai pas encore de compte

▷ Je le crée sur cc-sudestuaire.portail-familles.app

Ré-inscription

Fin mai

Nouvelle inscription

Mi-juin

- 1 Je me connecte** sur mon espace Portail Familles et vérifie que mes informations personnelles sont correctes et ce, pour tous les membres de la famille que je souhaite inscrire à l'école de musique
- 2 Je prends le temps de lire le texte de présentation** et de télécharger les documents annexes (plannings, tarifs)
- 3 Je choisis les cours et les ateliers** auxquels je souhaite participer (plusieurs vœux pourront m'être demandés, je les classe dans mon ordre de préférence)
- 4 Je valide** ma demande pour finaliser ma pré-inscription
- 5 Je peux maintenant inscrire un autre membre** de la famille si je le souhaite

Mi-juillet

Je reçois un mail m'indiquant si mon inscription est validée et quels vœux ont été retenus ou refusés

Fin août

Pour les pratiques instrumentales individuelles uniquement : je reçois un mail m'invitant à la réunion de rencontre Familles-Professeurs afin de connaître le jour et l'heure de mon cours

Mi-septembre

Rentrée de l'école de musique : début de tous les cours

Octobre

Je paie mes cotisations, sauf en cas de démission écrite transmise au secrétariat avant fin septembre. Je note qu'aucun remboursement ne pourra avoir lieu en cours d'année.



Plus d'informations sur www.cc-sudestuaire.fr

- ▷ Projet d'établissement
- ▷ Tarifs ▷ Planning des cours



CONTACT



École Intercommunale de Musique
135 avenue du Maréchal Joffre
44250 Saint-Brevin-les-Pins



02 40 27 39 82



edmusique@cc-sudestuaire.fr



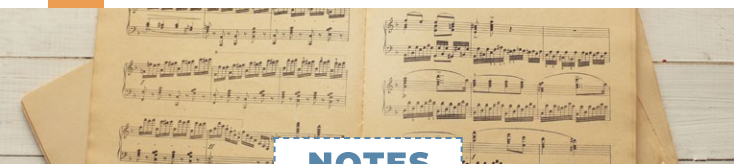
www.cc-sudestuaire.fr

facebook

"Ecole de Musique Sud Estuaire"

You Tube

"Eim Sudestuaire"



NOTES